









## DISKASHUR® DT³

-  Quick Start Guide    Schnellstartanleitung    Guida di avvio rapido
-  Guide de démarrage rapide    Guía de inicio rápido    クイックスタートガイド

## Quick Start Guide

First Time Use	4
Unlocking diskAshur DT³ with the Admin PIN	6

## Kurzanleitung

Erstmalige Verwendung	7
Entsperren des diskAshur DT³ mit der Admin-PIN	9

## Guida rapida

Primo utilizzo	10
Sbloccare diskAshur DT³ usando il PIN amministratore	12

## Guide de démarrage rapide

Première utilisation	13
Déverrouillage du diskAshur DT³ à l'aide du code PIN administrateur	15

## Guía de inicio rápido

Primer uso	16
Desbloquear la diskAshur DT³ con el PIN de administración	18

## クイックスタートガイド

使用開始	19
diskAshur DT³ を管理者 PIN を使ってアンロックする	21

Technical Support	22
-------------------	----

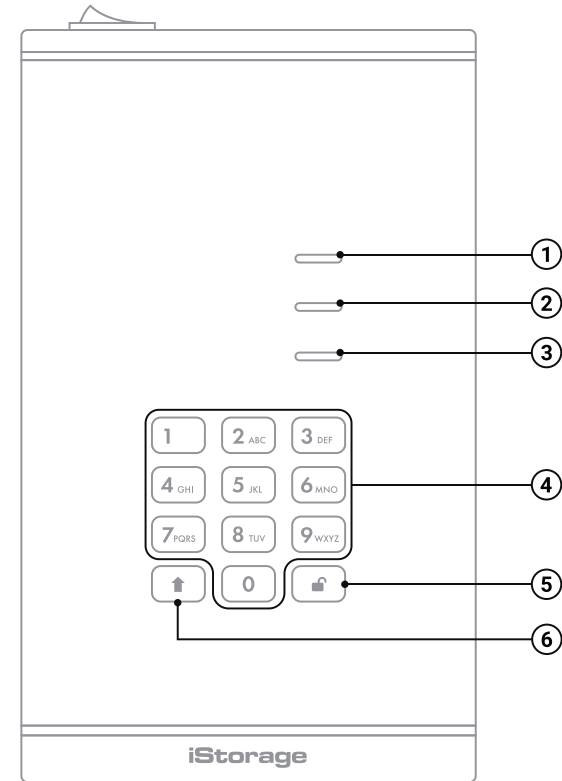
Technischer Support	22
---------------------	----

Supporto tecnico	22
------------------	----

Assistance technique	23
----------------------	----

Soporte técnico	23
-----------------	----

テクニカルサポート	23
-----------	----



1. Red LED / Rot LED / LED Rosso / LED Rouge / LED Rojo / 赤色LED
2. Green LED / Grüne LED / LED Verde / LED Verte / LED Verde / 緑のLED
3. Blue LED / Blaue LED / LED Blu / LED Bleue / LED Azul / 青色LED
4. Numeric keys / Zifferntasten / Tasti numerici / touches numériques / Teclas numéricas / 数字キー
5. Unlock / Entsperren / Sbocca / Déverrouiller / Desbloqueo / ロックを解除する
6. Shift button / Umschalttaste / Tasto Shift / Bouton Maj / Botón Shift / シフトキー

## Quick Start Guide

Thank you for purchasing the new iStorage diskAshur DT<sup>3</sup>, an ultra-secure and easy to use, hardware encrypted, PIN protected hard drive.

Your drive is supplied in the 'Initial Shipment State' with no pre-set Admin PIN. An **8-64 digit Admin PIN** must be configured as described under 'First Time Use' before the drive can be used.

## First Time Use

### PIN Requirements:

- PINs must be a minimum length of 8 and maximum 64 digits.
- Cannot contain all sequential numbers (12345678 or 87654321).
- Cannot contain all repeating numbers (11111111).
- The SHIFT key can be used for additional combinations (e.g. SHIFT+1 is a separate value to just 1).

To set up the diskAshur DT<sup>3</sup>, insert the supplied USB cable to the back of the drive and connect to your computer. Next, connect the supplied AC adapter to the back of the drive and a mains power outlet. Once connected press the power switch on the back of the drive to the ON position and follow the simple steps in the table below to configure an 8-64 digit Admin PIN and unlock the diskAshur DT<sup>3</sup> for the first time.

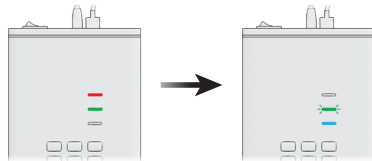
### 1. With your diskAshur DT<sup>3</sup> powered on and connected to your computer

Solid **RED** and **GREEN** LEDs turn on indicating the drive is in the Initial Shipment State



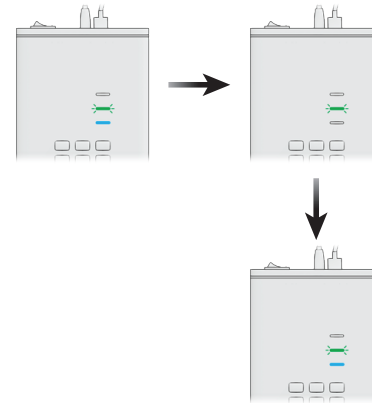
### 2. Press and hold down both UNLOCK (🔓) + 1 buttons

LEDs turn to blinking **GREEN** and solid **BLUE**



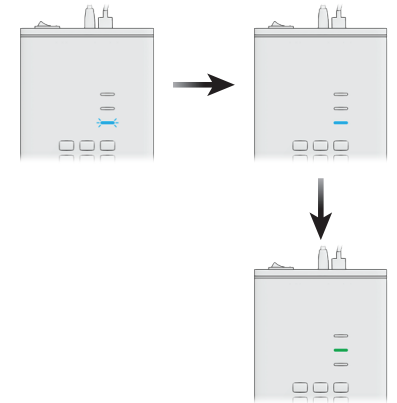
### 3. Enter a New Admin PIN (8-64 digits) and press the UNLOCK (🔓) button once

Blinking **GREEN** and solid **BLUE** LEDs switch to a **GREEN** blink then back to Blinking **GREEN** and solid **BLUE** LEDs



### 4. Re-enter your New Admin PIN and press the UNLOCK (🔓) button once

**BLUE** LED rapidly blinks then switches to a solid **BLUE** LED and finally to a solid **GREEN** LED indicating the Admin PIN has been successfully configured and the drive is unlocked and ready to be used



### Locking the diskAshur DT<sup>3</sup>

To lock the drive, safely eject from your computer and then unplug from the USB port. If data is being written to the drive, ejecting the drive will result in incomplete data transfer and possible data corruption.

## Unlocking diskAshur DT<sup>3</sup> with the Admin PIN

To unlock the drive with the Admin PIN, please follow the simple steps in the table below.

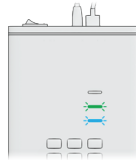
### 1. With your diskAshur DT<sup>3</sup> powered on and connected to your computer

A solid **RED** LED turns on indicating the drive is in Standby State



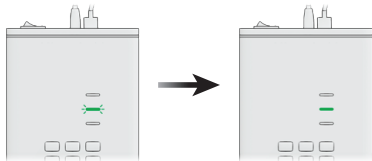
### 2. In Standby State (solid RED LED) press the UNLOCK (🔓) button once

**GREEN** and **BLUE** LEDs blink together



### 3. With the GREEN and BLUE LEDs blinking together, enter your Admin PIN and press the UNLOCK (🔓) button once

The **GREEN** LED blinks several times and then switches to a solid **GREEN** LED indicating the drive has been successfully unlocked as Admin and is ready to be used



Your diskAshur DT<sup>3</sup> can be easily configured with a host of security features. For detailed instructions please refer to the user manual. The user manual can be found pre-loaded on your drive and published on our website:

<https://istorage-uk.com/product-documentation/>

## Kurzanleitung

Vielen Dank, dass Sie sich für den Kauf des neuen iStorage diskAshurDT<sup>3</sup> entschieden haben, einer ultrasicheren und einfach zu verwendenden PIN-geschützten Festplatte mit Hardwareverschlüsselung.

Ihr Datenträger wird im „**Auslieferungszustand**“ ohne voreingestellte Admin-PIN geliefert. Bevor Sie den Datenträger verwenden können, müssen Sie eine **8-64-stellige Admin-PIN** wie unter „**Erstmalige Verwendung**“ beschrieben konfigurieren.

## Erstmalige Verwendung

### **PIN-Anforderungen:**

- PINs müssen mindestens 8 und dürfen maximal 64 Ziffern enthalten.
- Sie dürfen nicht nur fortlaufende Nummern enthalten (12345678 oder 87654321).
- Sie dürfen nicht nur sich wiederholende Zahlen enthalten (11111111).
- Die UMSCHALT-Taste kann für zusätzliche Kombinationen verwendet werden (z. B. UMSCHALT-Taste + 1 ergibt einen anderen Wert als 1.

Um den diskAshur DT<sup>3</sup> einzurichten, stecken Sie das mitgelieferte USB-Kabel an der Rückseite des Datenträgers ein und schließen es an Ihrem Computer an. Schließen Sie als Nächstes das mitgelieferte Netzteil an der Rückseite des Datenträgers und an einer Steckdose an. Drücken Sie dann den Netzschalter auf der Rückseite des Datenträgers in die EIN-Position und befolgen Sie die einfachen Schritte in der nachstehenden Tabelle, um eine 8-64-stellige Admin-PIN zu konfigurieren und den diskAshur DT<sup>3</sup> zum ersten Mal zu entsperren.

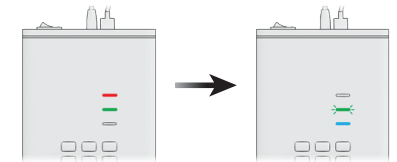
### 1. Der diskAshur DT<sup>3</sup> muss aktiviert und an Ihren Computer angeschlossen sein

Die **ROTE** und **GRÜNE** LED leuchten durchgehend, was bedeutet, dass sich der Datenträger im Auslieferungszustand befindet



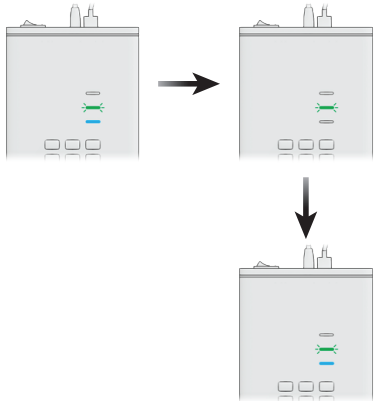
### 2. Halten Sie die Tasten ENTSPERREN (🔓) und 1 gedrückt

Die **GRÜNE** LED blinkt und die **BLAUE** LED leuchtet durchgehend



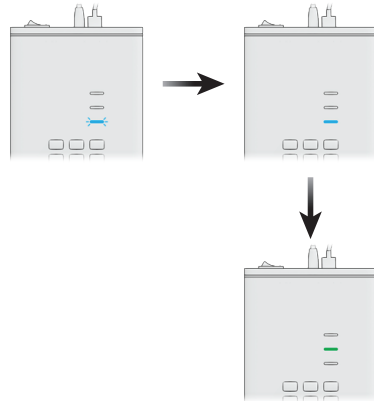
### 3. Geben Sie eine neue Admin-PIN (8–64 Ziffern) ein und drücken Sie einmal die Taste **ENTSPERREN** (🔓)

Die Anzeige wechselt von einer blinkenden **GRÜNEN** und einer durchgehend leuchtenden **BLAUEN** LED zuerst zu einer blinkenden **GRÜNEN** LED und dann wieder zu einer blinkenden **GRÜNEN** und einer durchgehend leuchtenden **BLAUEN** LED



### 4. Geben Sie Ihre neue Admin-PIN erneut ein und drücken Sie einmal die Taste **ENTSPERREN** (🔓)

Die **BLAUE** LED blinkt schnell. Die Anzeige wechselt dann zu einer durchgehend leuchtenden **BLAUEN** und schließlich zu einer durchgehend leuchtenden **GRÜNEN** LED. Damit wird angezeigt, dass die Admin-PIN erfolgreich konfiguriert wurde und der Datenträger entsperrt und einsatzbereit ist



### Sperren des diskAshur DT<sup>3</sup>

Um den Datenträger zu sperren, werfen Sie ihn sicher aus dem Computer aus und ziehen Sie dann den Stecker vom USB-Anschluss ab. Wenn gerade Daten auf den Datenträger geschrieben werden, führt das Auswerfen des Datenträgers zu einer unvollständigen Datenübertragung und möglicherweise zu einer Beschädigung der Daten.

## Entsperren des diskAshur DT<sup>3</sup> mit der Admin-PIN

Um den Datenträger mit der Admin-PIN zu entsperren, befolgen Sie bitte die einfachen Schritte in der nachstehenden Tabelle.

### 1. Der diskAshur DT<sup>3</sup> muss aktiviert und an Ihren Computer angeschlossen sein

Eine durchgehend **ROT** leuchtende LED zeigt an, dass sich der Datenträger im Standby-Modus befindet



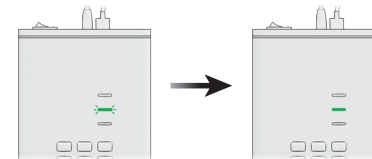
### 2. Drücken Sie im Standby-Modus (**ROTE LED leuchtet durchgehend**) einmal die Taste **ENTSPERREN** (🔓)

Die **GRÜNE** und die **BLAUE** LED blinken gleichzeitig



### 3. Wenn die **GRÜNE** und die **BLAUE** LED gleichzeitig blinken, geben Sie Ihre Admin-PIN ein und drücken Sie einmal die Taste **ENTSPERREN** (🔓)

Die **GRÜNE** LED blinkt mehrmals und leuchtet dann durchgehend **GRÜN**. Damit wird angezeigt, dass der Datenträger erfolgreich mit der Admin-PIN entsperrt wurde und betriebsbereit ist



Ihr diskAshur DT<sup>3</sup> kann ganz einfach mit einer Vielzahl von Sicherheitsfunktionen konfiguriert werden. Ausführliche Anweisungen hierzu finden Sie im Benutzerhandbuch. Das Benutzerhandbuch befindet sich bereits auf Ihrem Datenträger und wurde auch auf unserer Website veröffentlicht: <https://istorage-uk.com/de/product-documentation/>

## Guida rapida

Grazie per aver acquistato il nuovo iStorage diskAshurDT<sup>3</sup>, un'unità disco rigido ultra-sicura, facile da usare e dotata di crittografia hardware e protezione con PIN.

L'unità viene fornita allo **"stato di fabbrica"**, ovvero senza PIN amministratore preimpostato. Prima di utilizzare l'unità, configurare un **PIN amministratore di 8-64 cifre** come descritto al punto **"Primo utilizzo"**.

## Primo utilizzo

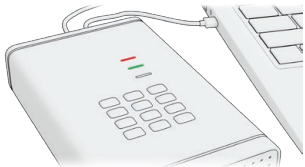
### Requisiti del PIN:

- Il PIN deve avere una lunghezza compresa fra 8 e 64 cifre.
- Non può contenere numeri in sequenza (12345678 o 87654321).
- Non può contenere solo numeri ripetuti (11111111).
- È possibile usare il tasto SHIFT per le combinazioni aggiuntive (es. SHIFT + 1 è un valore diverso da 1).

Per configurare diskAshur DT<sup>3</sup>, inserire il cavo USB in dotazione nel retro dell'unità e collegarlo al computer. Quindi, collegare l'adattatore CA in dotazione al retro dell'unità e a una presa di corrente di rete. Una volta collegato, spostare l'interruttore di alimentazione, posto sul retro dell'unità, in posizione ON e seguire i semplici passi indicati nella tabella sottostante per configurare un PIN amministratore di 8-64 cifre e sbloccare diskAshur DT<sup>3</sup> per la prima volta.

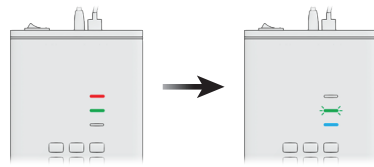
### 1. Dopo aver acceso e collegato diskAshur DT<sup>3</sup> a un computer

I LED **ROSSO** e **VERDE** fisso si accendono, indicando che l'unità si trova allo stato di fabbrica



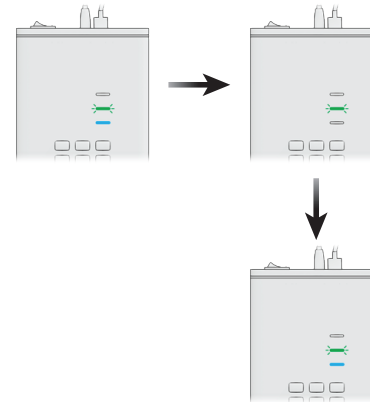
### 2. Tenere premuti entrambi i pulsanti UNLOCK (🔓) e 1

I LED diventano **VERDE** lampeggiante e **BLU** fisso



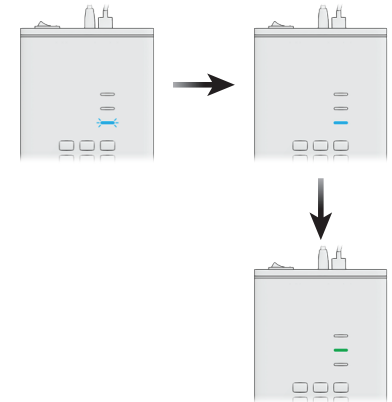
### 3. Inserire un nuovo PIN amministratore (8-64 cifre) e premere il pulsante UNLOCK (🔓) per una volta

Il LED **VERDE** lampeggiante e quello **BLU** fisso diventeranno un LED **VERDE** lampeggiante e quindi uno **VERDE** lampeggiante e uno **BLU** fisso



### 4. Inserire di nuovo il nuovo PIN amministratore e premere il pulsante UNLOCK (🔓) per una volta

Il LED **BLU** lampeggia rapidamente, quindi diventa **BLU** fisso e infine **VERDE** fisso, a indicare che il PIN amministratore è stato configurato correttamente e che l'unità è sbloccata e pronta per l'uso



### Bloccare diskAshur DT<sup>3</sup>

Per bloccare l'unità, espellerla in modo sicuro dal computer e scollegarla dalla porta USB. Se è in corso una scrittura dati sull'unità, l'espulsione comporterà un trasferimento incompleto dei dati e il possibile danneggiamento degli stessi.

## Sbloccare diskAshur DT<sup>3</sup> usando il PIN amministratore

Per sbloccare l'unità con il PIN amministratore, attenersi ai semplici passaggi riportati nella tabella seguente.

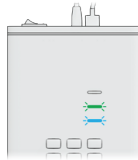
### 1. Dopo aver acceso e collegato diskAshur DT<sup>3</sup> a un computer

Il LED diventa **ROSSO** fisso, a indicare che l'unità è in stato di standby



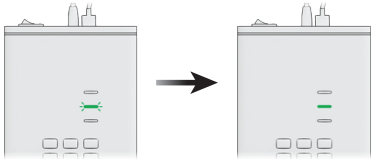
### 2. In stato di standby (LED ROSSO fisso), premere il pulsante UNLOCK (🔒) per una volta

I LED **VERDE** e **BLU** lampeggiano insieme



### 3. Quando i LED VERDE e BLU lampeggiano insieme, inserire il PIN amministratore e premere il pulsante UNLOCK (🔒) per una volta

Il LED **VERDE** lampeggia più volte e quindi diventa **VERDE** fisso, a indicare che l'unità è stata sbloccata correttamente dall'amministratore ed è pronta per l'uso



diskAshur DT<sup>3</sup> può essere facilmente configurato con una serie di funzioni di sicurezza. Consultare il manuale d'uso per le istruzioni dettagliate. Il manuale d'uso è preinstallato sull'unità e presente sul nostro sito Web: <https://istorage-uk.com/product-documentation/>

## Guide de démarrage rapide

Merci d'avoir acheté le nouveau diskAshur DT<sup>3</sup> d'iStorage, un disque dur ultra-sécurisé et facile à utiliser, chiffré matériellement et protégé par un code PIN.

Votre disque est fourni dans son « **état initial de livraison** », sans code PIN administrateur prédéfini. Un code **PIN administrateur composé de 8 à 64 chiffres** doit être configuré dans « **Première utilisation** » avant de pouvoir utiliser le disque.

## Première utilisation

### **PIN requis:**

- Les codes PIN doivent avoir une longueur minimale de 8 chiffres et une longueur maximale de 64 chiffres.
- Ils ne peuvent pas contenir de numéros séquentiels (12345678 ou 87654321).
- Ils ne peuvent pas contenir de numéros répétitifs (11111111).
- La touche MAJ peut être utilisée en combinaison avec d'autres touches (par ex : MAJ + 1 produit une valeur différente d'un simple 1).

Pour configurer le diskAshur DT<sup>3</sup>, insérez le câble USB fourni à l'arrière du disque et connectez-le à votre ordinateur. Ensuite, connectez l'adaptateur secteur CC fourni à l'arrière du disque et branchez-le à une prise de courant secteur. Une fois connecté, appuyez sur l'interrupteur d'alimentation situé à l'arrière du disque en position ON. Ensuite, suivez les simples étapes décrites dans le tableau ci-dessous pour configurer un code PIN Admin de 8 à 64 caractères et déverrouiller votre diskAshur DT<sup>3</sup> pour la première fois.

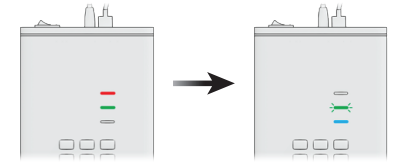
### 1. Avec votre diskAshur DT<sup>3</sup> en marche et connecté à votre ordinateur

Les LED **ROUGE** et **VERTE** s'allument en continu pour indiquer que le disque se trouve dans l'état de Livraison initiale



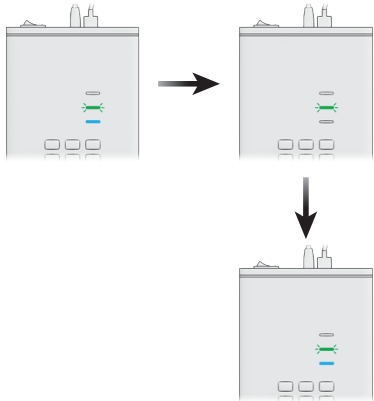
### 2. Appuyez sur les boutons DÉVERROUILLER (🔒) + 1 et maintenez-les enfoncés

Les LED passent au **VERT** clignotant et **BLEU** fixe



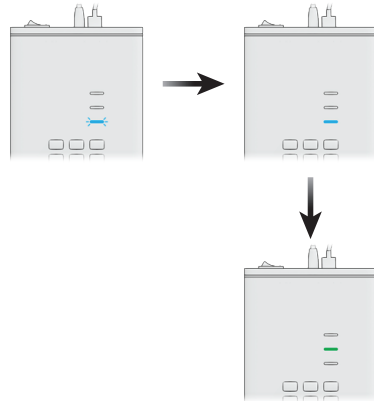
### 3. Saisissez votre nouveau code PIN administrateur (de 8 à 64 chiffres) et appuyez une fois sur le bouton DÉVERROUILLER (🔓)

Les LED VERTE clignotante et BLEUE fixe sont remplacées par une LED VERTE qui clignote, puis par les LED VERTE clignotante et BLEUE fixe



### 4. Veuillez saisir à nouveau votre nouveau code PIN administrateur et appuyez sur le bouton DÉVERROUILLER (🔓) une fois

La LED BLEUE clignote rapidement avant de céder la place à la LED BLEUE continue, puis est finalement remplacée par une LED VERTE continue, ce qui indique que le code PIN administrateur a été correctement configuré, que le disque est déverrouillé et prêt à être utilisé



### Verrouillage du diskAshur DT<sup>3</sup>

Pour verrouiller le disque, éjectez-le de manière sûre de votre ordinateur, puis débranchez-le du port USB. Si des données sont en cours d'écriture sur le disque, le fait d'éjecter le disque se soldera par un transfert de données incomplet et entraînera potentiellement une corruption de données.

## Déverrouillage du diskAshur DT<sup>3</sup> à l'aide du code PIN administrateur

Pour déverrouiller le disque à l'aide du code PIN administrateur, suivez les étapes simples détaillées dans le tableau ci-dessous.

### 1. Avec votre diskAshur DT<sup>3</sup> alimenté et connecté à votre ordinateur

Une LED ROUGE fixe s'allume pour indiquer que le lecteur est en mode veille



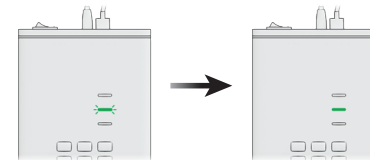
### 2. En état de veille (LED ROUGE allumée), appuyez une fois sur le bouton DÉVERROUILLER (🔓)

Les LED VERT et BLEUE se mettent à clignoter simultanément



### 3. Alors que les LED de couleur VERTE et BLEUE clignotent simultanément, saisissez votre code PIN administrateur et appuyez une fois sur la touche DÉVERROUILLER (🔓) une fois

La LED VERTE clignote plusieurs fois, puis passe à une lumière VERTE continue indiquant que le disque a bien été déverrouillé en tant qu'Administrateur et prêt à être utilisé



Votre diskAshur DT<sup>3</sup> peut être facilement configuré avec plusieurs fonctionnalités de sécurité supplémentaires. Pour obtenir des instructions détaillées, veuillez vous reporter au manuel d'utilisation. Vous pouvez trouver le manuel d'utilisation préalablement chargé sur votre disque. Il est également publié sur notre site Web: <https://istorage-uk.com/fr/product-documentation/>



## Guía de inicio rápido

Gracias por comprar la nueva iStorage diskAshurDT<sup>3</sup>, una unidad de disco duro protegida por PIN, ultrasegura y fácil de utilizar con cifrado de hardware.

La unidad se suministra en el “estado inicial de entrega” sin PIN de administración predefinido. Para poder utilizar la unidad, es necesario configurar un **PIN de administración de entre 8 y 64 dígitos**, tal y como se describe en la sección “Primer uso”.

### Primer uso

#### Requisitos de PIN:

- Los PIN deben tener un mínimo de 8 dígitos y un máximo de 64.
- Los números que contengan no pueden ser todos secuenciales (12345678 o 87654321).
- No pueden ser el mismo número repetido (11111111).
- La tecla Mayús se puede usar para otras combinaciones (p. ej., Mayús+1 es un valor distinto a solo “1”).

Para configurar la diskAshur DT<sup>3</sup>, inserte el cable USB suministrado en la parte posterior de la unidad y conéctelo a su ordenador. A continuación, conecte el adaptador de CA suministrado en la parte posterior de la unidad y una toma eléctrica. Una vez conectada, pulse el interruptor de alimentación, situado en la parte posterior de la unidad, a la posición “ON” y siga los sencillos pasos de la tabla siguiente para configurar un PIN de administración de entre 8 y 64 dígitos y desbloquee la diskAshur DT<sup>3</sup> por primera vez.

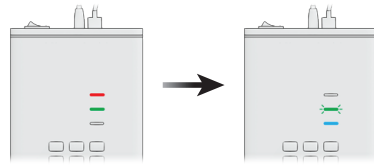
#### 1. Con la diskAshur DT<sup>3</sup> encendida y conectada al ordenador

Se encienden los LED **ROJO** y **VERDE** de forma ininterrumpida para indicar que la unidad está en estado inicial de entrega



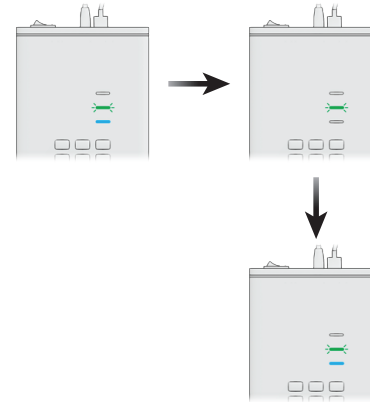
#### 2. Mantenga pulsadas las teclas UNLOCK (🔓) + 1

Los LED cambiarán a **VERDE** intermitente y **AZUL** fijo



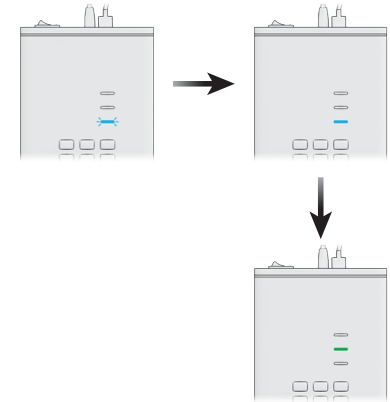
#### 3. Escriba un nuevo PIN de administración (8-64 dígitos) y pulse el botón UNLOCK (🔓) una vez

Los indicadores LED de color **VERDE** intermitente y **AZUL** fijo cambiarán a **VERDE** de un solo parpadeo y después de nuevo a **VERDE** intermitente y **AZUL** fijo



#### 4. Vuelva a escribir el nuevo PIN de administración y pulse el botón UNLOCK (🔓) una vez

El indicador LED **AZUL** parpadeará rápidamente y cambiará a un **AZUL** fijo y, finalmente, a un **VERDE** fijo para indicar que el PIN de administración se ha configurado correctamente y que la unidad está desbloqueada y lista para su uso



#### Bloqueo de la diskAshur DT<sup>3</sup>

Para bloquear la unidad, extráigala con cuidado del ordenador y desenchúfela después del puerto USB. Si desconecta la diskAshur DT<sup>3</sup> mientras se están escribiendo datos en la unidad, se interrumpirá la transferencia de datos y es posible que estos se corrompan.

## Desbloquear la diskAshur DT<sup>3</sup> con el PIN de administración

Para desbloquear la unidad con el PIN de administración, siga los sencillos pasos que se indican en la tabla de abajo.

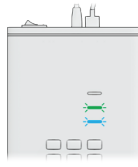
### 1. Con la diskAshur DT<sup>3</sup> encendida y conectada al ordenador

Un LED **ROJO** fijo indica que la unidad está en modo en espera



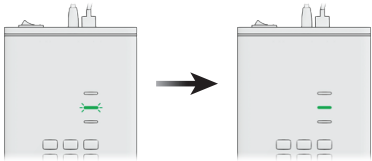
### 2. Mientras la unidad está en el modo de espera (LED ROJO fijo), pulse la tecla UNLOCK ( ) una vez

Los LED **VERDE** y **AZUL** empezarán a parpadear al mismo tiempo



### 3. Con los LED VERDE y AZUL parpadearo al mismo tiempo, escriba su PIN de administración y pulse el botón UNLOCK ( ) una vez

El indicador LED **VERDE** parpadeará varias veces y cambiará a **VERDE** fijo para indicar que la unidad se ha desbloqueado correctamente en modo administración y está lista para su uso



Su diskAshur DT<sup>3</sup> puede configurarse fácilmente con numerosas funciones de seguridad adicionales. Para obtener instrucciones detalladas al respecto, consulte el manual de usuario. El manual de usuario se encuentra precargado en la unidad y también está publicado en nuestro sitio web: <https://istorage-uk.com/product-documentation/>

## クイックスタートガイド

iStorage diskAshurDT<sup>3</sup>をご購入いただきありがとうございます。この新製品は、ハードウェアによる暗号化とPINによって保護された、非常に安全性が高く使いやすいハードドライブです。

ご購入のドライブは、「出荷時の初期状態」では管理者PIN番号なしで供給されます。ご使用になる前に8~64桁の管理者PINを「使用開始」の説明に従って設定する必要があります。

### 使用開始

#### PINの要件:

- PINの長さは最小8桁、最大64桁にする必要があります。
- すべてを連続する番号(例: '12345678'、'87654321')にすることはできません。
- すべてを繰り返し番号(例: '11111111')にすることはできません。
- シフトキーを使って、組み合わせを追加できます(例: 「シフト+1」は、1とは別の値です)。

diskAshur DT<sup>3</sup>をセットアップするには、供給されたUSBケーブルをドライブの背面とご使用のコンピュータに接続します。次に、供給されたACアダプターをドライブの背面に接続してから、電源コンセントに接続します。接続したら、ドライブの背面にある電源スイッチをONの位置に押し、以下の表に示す簡単な手順に従って8~64桁の管理者PINを設定し、初めてdiskAshur DT<sup>3</sup>をアンロックします。

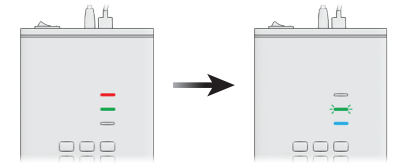
#### 1. diskAshur DT<sup>3</sup>の電源がオンの状態でコンピュータに接続されていることを確認します。

赤と緑のLEDが点灯し、ドライブが出荷時の初期状態であることを示します。



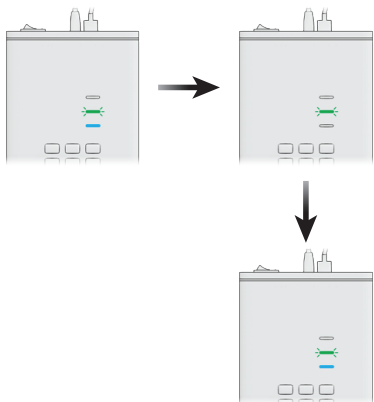
#### 2. アンロック ( ) + 1 の両方のボタンを押したままにします。

LEDが緑の点滅と青の点灯に変わります。



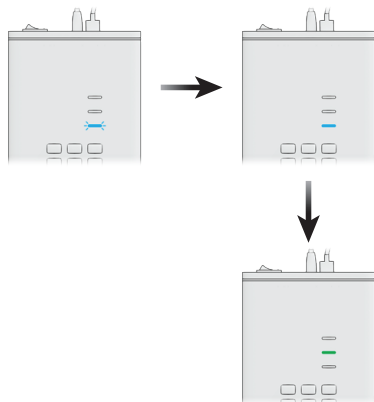
### 3. 新しい管理者 PIN (8~64桁) を入力して、アンロック (🔓) ボタンを 1 回押します。

点滅中の緑と点灯中の青の LED が緑の点滅に切り替わってから、元のように点滅する緑と点灯する青の LED に戻ります。



### 4. 新しい管理者 PIN を再入力して、アンロック (🔓) ボタンを 1 回押します。

青の LED がすばやく点滅してから青の点灯状態に切り替わり、最後に緑の LED が点灯し、管理者 PIN が正常に設定されてドライブがアンロックされ、使用準備ができたことを示します。



#### diskAshur DT<sup>3</sup>

をロックする:ドライブをロックするには、コンピュータから安全に取り出し、USB ポートからプラグを抜きます。データがドライブに書き込まれている間は、ドライブを取り出すと、データ転送が不完全となり、データが破損する可能性があります。

## diskAshur DT<sup>3</sup> を管理者 PIN を使ってアンロックする

管理者 PIN を使って、ドライブをアンロックするには、以下の表に示す簡単な手順に従ってください。

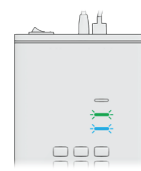
### 1. diskAshur DT<sup>3</sup> の電源がオンの状態でコンピュータに接続されていることを確認します。

赤の LED が点灯し、ドライブが待機状態であることを示します。



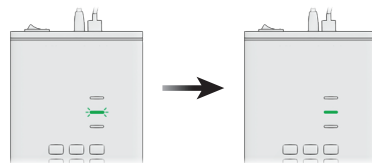
### 2. 待機状態 (赤の LED 点灯) で、アンロック (🔓) ボタンを 1 回押します。

緑と青の LED が一緒に点滅します。



### 3. 緑と青の LED が一緒に点滅している状態で、管理者 PIN を入力してからアンロック (🔓) ボタンを 1 回押します。


緑の LED が数回点滅してから、緑の点灯状態に切り替わり、ドライブが管理者により正常にアンロックされ、使用準備ができたことを示します。



diskAshur DT<sup>3</sup> は、多くのセキュリティ機能を用いて簡単に設定できます。詳しい手順は、ユーザー マニュアルを参照してください。ユーザー マニュアルは、ドライブにプリロードされており、弊社のウェブサイト <https://istorage-uk.com/product-documentation/> で公開されています。

## Technical Support




iStorage provides the following helpful resources:

 [www.istorage-uk.com](http://www.istorage-uk.com)     [support@istorage-uk.com](mailto:support@istorage-uk.com)     +44 (0) 20 8991 6260

iStorage Technical Support Specialists are available from 9:00 a.m. to 5:30 p.m. GMT - Monday through Friday.

## Technischer Support




iStorage bietet die folgenden hilfreichen Ressourcen:

 [www.istorage-uk.com](http://www.istorage-uk.com)     [support@istorage-uk.com](mailto:support@istorage-uk.com)     +44 (0) 20 8991 6260

Die Spezialisten des technischen Supports von iStorage sind Montag bis Freitag von 9:00 bis 17:30 Uhr GMT erreichbar.

## Supporto tecnico

iStorage fornisce le seguenti utili risorse per l'utente:

 [www.istorage-uk.com](http://www.istorage-uk.com)     [support@istorage-uk.com](mailto:support@istorage-uk.com)     +44 (0) 20 8991 6260

Gli specialisti del supporto tecnico iStorage sono disponibili dalle ore 09:00 alle ore 17:30 (GMT) - dal lunedì al venerdì.

## Assistance technique

iStorage met à votre disposition les informations suivantes:

 [www.istorage-uk.com](http://www.istorage-uk.com)     [support@istorage-uk.com](mailto:support@istorage-uk.com)     +44 (0) 20 8991 6260

Les spécialistes de l'assistance technique d'iStorage sont disponibles de 9 h 00 à 17 h 30 GMT, du lundi au vendredi.

## Soporte técnico




iStorage le ofrece los siguientes recursos de utilidad:

 [www.istorage-uk.com](http://www.istorage-uk.com)     [support@istorage-uk.com](mailto:support@istorage-uk.com)     +44 (0) 20 8991 6260

Los especialistas de soporte técnico de iStorage están disponibles de 09:00 a 17:30 horas. GMT - De lunes a viernes.

## テクニカルサポート

iStorage の役立ちリソースはこちらから:

 [www.istorage-uk.com](http://www.istorage-uk.com)     [support@istorage-uk.com](mailto:support@istorage-uk.com)     +44 (0) 20 8991 6260

iStorage のテクニカルサポートの営業時間は、月曜日から金曜日の午前 9 時から午後 5 時 30 分 (GMT) までです。



**iStorage®**

iStorage Limited, iStorage House, 13 Alperton Lane, Perivale, Middlesex, UB6 8DH, England

iStorage Ltd. © All rights reserved. ISO 9001:2015 certified.